

平成29年度 保健事業のご案内

～データヘルス計画に基づいた保健事業を実施します～

組合では、皆さまの健康増進につながる、さまざまな保健事業をデータヘルス計画に基づき実施いたします。

各事業の詳細については、実施の都度に事業主・健保委員あてにご案内いたします。（任意継続被保険者の方にはご自宅に案内を送付します。）皆さまが心身ともに健康で楽しく過ごせるよう、組合の保健事業を大いにご活用ください。



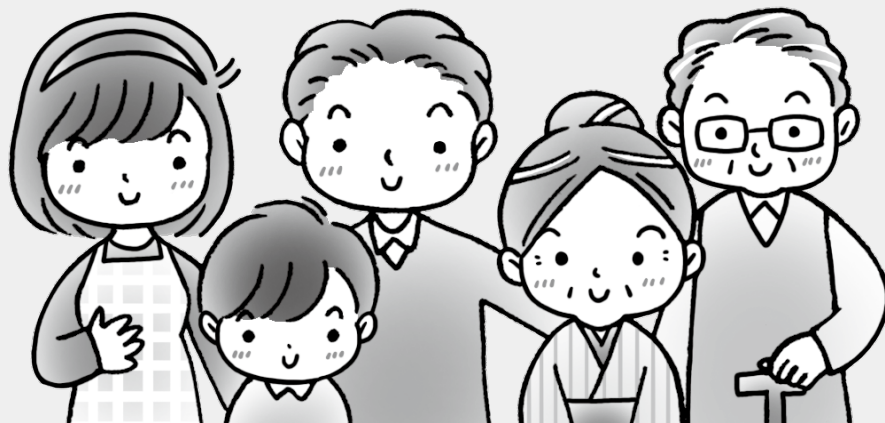
平成29年度の保健事業の見直し事項

● 重症化予防事業について

糖尿病や高血圧は、重症化すると腎不全を発症したり、脳卒中や心筋梗塞を発症する引き金となることから、組合では健診結果とレセプトデータを突合し、糖尿病、高血圧の未治療者を適切な医療につなげることで、重症化を予防する事業に取り組みます。

● 健康づくり施設の契約

健康づくり施設「としまえんプール（夏季の期間）」（東京都練馬区）と契約を再開いたします。なお、夏季の期間については、別途健保ニュース等でご案内いたします。



各事業の概要

(1) 特定健康診査（特定健診）・特定保健指導

組合では、糖尿病や高血圧症などの生活習慣病の発症や重症化を予防することを目的として、40～74歳の方を対象に特定健診・特定保健指導を実施しております。

生活習慣病は早期の対応で発症や重症化を予防することが可能ですが、放置しておくとう動脈硬化が進行し、心臓病や脳血管障害等の重大な病気を引き起こすことになりかねません。

健康を守ることに（健康を維持するための生活習慣の実践）は、皆さまやご家族の方が安心して日々の生活を送るうえで貴重な財産となります。いつまでも健康で豊かな生活を送るために、特定健診・特定保健指導をご活用ください。



① 特定健康診査（特定健診）

特定健診は、生活習慣病の前兆であるメタボリックシンドロームを早期に発見し、生活習慣病の発症予防・改善を図るために実施する健康診断です。（特定健診の検査項目については5ページをご参照ください）。

特定健診の結果、メタボリックシンドロームのリスクに応じて階層化を行い、特定保健指導の対象となる方を選定します。

糖尿病をはじめとする生活習慣病の多くは、自覚症状がないまま進行しますが、原因となる生活習慣を改善することで、予防することが可能です。年に1度必ず健診をご受診いただき、ご自身の健康状態を確認しましょう。

② 特定保健指導

特定健診の結果から生活習慣病の発症リスクが高い方に対して、生活習慣を見直すサポートをします。特定保健指導には、リスクの程度に応じた動機付け支援と積極的支援があります。

当組合では、被保険者の方には勤務先、被扶養者の方にはお住いの地域で指導が行える体制を整えています。対象となられた方は、積極的にご利用いただけますようお願いいたします。

● 動機付け支援

メタボリックシンドロームの兆候が現れはじめた方に対して行う保健指導です。

対象となられた方は、専門家（保健師・管理栄養士等）との面談（初回面談）で実行しやすい生活習慣改善のための計画を立て、その計画を実践していただきます。

初回面談から6カ月後に、専門家が改善状況の確認を行います。

【支援内容】 … 初回面談1回

【実績評価】 … 初回面談から6カ月後、健康状態や生活習慣の改善状況を確認

● 積極的支援

メタボリックシンドロームの危険性が高い方に対して行う保健指導です。

実施支援内容は、専門家（保健師・管理栄養士等）との面談（初回面談）で実行しやすい生活習慣改善のための計画を立て、専門家から継続したサポートを受けながら、その計画を実践していただきます。初回面談から6カ月後に、専門家が改善状況の確認を行います。

【支援内容】 … 初回面談、メール・手紙または電話による継続支援4～6回

【実績評価】 … 初回面談から6カ月後、健康状態や生活習慣の改善状況を確認

《特定保健指導実施機関》

株式会社 ベネフィットワン・ヘルスケア

(URL <http://www.bohc.co.jp>)

〒141-0031 東京都新宿区西新宿3-7-1

新宿パークタワーN棟35階

TEL03-6870-2700

株式会社 法研

(URL <http://www.sociohealth.co.jp>)

〒104-8104 東京都中央区

銀座1-10-1 法研ビル

TEL03-3562-8420

● SOMPORISケアマネジメント株式会社

〒101-0063 東京都千代田区神田

淡路町1-2-3

TEL03-5209-8870

●新宿健診プラザ

〒160-0021 東京都新宿区

歌舞伎町2-31-12

TEL03-3209-0212

●東振協保健指導支援センター

(URL) <http://www.toshinkyu.or.jp>

〒130-0014 東京都墨田区亀沢1-7-3

東京都二ツト健保会館4階

TEL03-5611-3255

(2)保健指導宣伝

健康に関することや、法律改正、組合を取り巻く情勢などの必要な情報について、機関誌やホームページその他媒体、事務説明会等にてお知らせします。

①機関誌『健保ニュース』の配付

【4月、7月、10月、1月】

組合事業や組合を取り巻く情勢など必要な情報をお届けすべく、事業所を通じて被保険者の皆さまに配付します。

②事務担当者事務説明会の実施

ア・健保事務説明会【3月開催】

健康保険事業の円滑な実施と事務の適正な処理を図るため、健保委員・事務担当者の方を対象に、新年度の事業計画および健康保険事務について解説します。

イ・算定事務説明会【6月開催】

算定基礎届提出に関する事務説明会を開催します。

③健保モニター【適宜】

組合事業に関する意見聴取を行うためアンケート調査を実施します。

④解説書等の配付

ア・育児雑誌の配付【出産後1年間】

第一子を出産した被保険者・被扶養者の皆

さまに、育児雑誌『赤ちゃんとママ』（月刊誌）を1年間配付します。

また、初回とはじ込みファイルと冊子『お医者さんにかかるまで』を併せて配付します。

イ・健保連『すこやか健保』の配付【毎月】

健康に関することや、法律改正、組合を取り巻く情勢などの必要な情報をお届けすべく、各事業所に毎月配付します。

ウ・その他【年間随時】

健康づくり、法律改正等に関する冊子・解説書が必要に応じて配付します。

⑤ホームページ開設

組合ホームページを開設し、機関誌と併せて必要な情報を発信します。



(URL) <http://www.sokokenpo.or.jp>

(3)疾病予防

被保険者・被扶養者の健康づくりにお役立ていただくため、特定健診・特定保健指導に加え、組合独自に各種健診を実施し、その結果を踏まえた特定保健指導等のアフターフォロー事業を積極的に実施しています。

①健診の実施

組合では皆さまの健康管理にお役立ていただけますよう、年齢・性別に応じた健診をご用意しています。

組合で実施している健診は、特定健診で義務付けられた検査項目と同等、もしくはそれ以上の項目で実施しているため、40歳以上の被保険者・被扶養者の方が組合の健診を受診する際は、すべて特定健診とみなして実施しています。

②保健指導【年間随時、首都圏限定】

特定保健指導と併せて40歳未満の方についても、健康診断の結果、何らかの所見があった方を中心に、組合保健師による結果説明や食生活や生活習慣のアドバイスなど、必要な保健指導を行います。

③重症化予防【年間随時】

糖尿病や高血圧の生活習慣病の重症化および合併症の発症を予防することを目的として、次の検査項目の健診結果とレポートデータを突合し、抽出した糖尿病や高血圧の未治療者を適切な医療につなげることで重症化を予防します。

対象者には、組合保健師が、文書・電話等により受診を勧奨し、治療につなげるための支援を行います。

●対象検査項目と受診勧奨値

項目		受診勧奨値 (要治療)
血圧	収縮期	180mmHg以上
	拡張期	110mmHg以上
血糖	ヘモグロビンA1c (HbA1c)	7.3%以上



【平成29年度健診種別・料金ならびに負担額一覧】

健診種別		対象者	受診目的	健診料金 (平均価格)	事業主負担 (法定健診相当)	受診者負担	組合補助額 (平均)
簡易生活習慣病健診		全年齢	一般健診	8,100円	なし	2,400円	5,700円
			法定健診 (～34・36～39歳)		2,400円	1,600円	4,100円
			法定健診 (35歳・40歳～)		6,600円	180円	1,320円
生活習慣病健診		35歳以上 (昭和58年3月31日ま でに生まれた方)	一般健診	18,000円	なし	4,500円	13,500円
			法定健診 (～34・36～39歳)		2,400円	4,100円	11,500円
			法定健診 (35歳・40歳～)		6,600円	2,900円	8,500円
婦人生活習慣病健診		35歳以上の女性 (昭和58年3月31日ま でに生まれた方)	一般健診	21,500円	なし	5,400円	16,100円
			法定健診 (～34・36～39歳)		2,400円	5,100円	14,000円
			法定健診 (35歳・40歳～)		6,600円	3,800円	11,100円
人間ドック	(1日制)	40歳以上の希望者 (昭和53年3月31日ま でに生まれた方)	一般健診	43,200円	なし	16,700円	26,500円
			法定健診		6,600円	10,100円	
	(2日制)		一般健診	63,500円	なし	37,000円	
			法定健診		6,600円	30,400円	
特定健診		40歳以上の 被扶養者・ 任意継続被保険者	一般健診	7,020円	なし	1,500円	5,520円

*簡易生活習慣病、生活習慣病、婦人生活習慣病健診における事業主負担・受診者負担ともに金額の変更はありません。人間ドックにおける組合補助額も変更ございません。

*各種健診については、組合が契約する健診機関で受診していただいた場合となります。

*契約健診機関につきましては組合ホームページでご確認ください。

*検査項目につきましては5ページの健診項目表をご参照ください。

*29年度より、2日制人間ドックは、組合が独自に契約している一部の健診機関のみになります。



- ④健康相談(電話・Eメール等)【年間随時】
生活習慣病、その他健康に関する疑問・不安等のある方については、組合保健師による電話・Eメール相談が可能です。
○担当保健師
佐々木 恵里子(組合保健師)
○連絡先
03-3642-8436(代)
○Eメール
soudan@sokokenpo.or.jp(組合保健師専用)
- ⑤救急医薬品の選択・補助【11月頃】
家庭常備薬としての救急医薬品について、被保険者が希望する品目を限度額(1,000円)の範囲内で補助します。
- ⑥インフルエンザ予防接種事業【10月～2月】
一般社団法人東京都総合保健施設振興協会(東振協)との共同事業として実施し、一般医療機関の平均価格よりも低廉な価格でのワクチン接種が可能な医療機関をご紹介します。

参考資料 「平成29年度健診項目表」

		簡易生活 習慣病健診	生活習慣病 健診	婦人生活 習慣病健診	会場別婦人 生活習慣病健診	人間ドック	特定健診
内科診察	診察（聴打診）	○	○	○	○	○	○
	心拍数					○	
身体計測	身長・体重・腹囲・BMI指数	○	○	○	○	○	○
血圧	最高/最低	○	○	○	○	○	○
聴力	左右オーディオ	○	○	○	○	○	
眼科	視力	○	○	○	○	○	
	眼底検査					○	□
	眼圧検査					○	
糖代謝	尿糖(定性)	○	○	○	○	○	○
	空腹時血糖	○	○	○	○	○	●
	HbA1c (NGSP値)	○	○	○	○	○	●
腎尿路系	尿蛋白(定性)	○	○	○	○	○	○
	尿潜血	○	○	○	○	○	
	クレアチニン	△	○	○	○	○	○
	尿比重・尿沈査					○	
脂質代謝	HDLコレステロール・ LDLコレステロール・中性脂肪	○	○	○	○	○	○
肝機能	GOT・GPT・γ-GTP	○	○	○	○	○	○
	ALP		○	○	○	○	
	総蛋白・アルブミン・A/G比・ LDH・総ビリルビン・血清鉄					○	
	HBs抗原					○	
尿酸	尿酸		○	○	○	○	
血球検査	赤血球数・Ht・Hb	○	○	○	○	○	□
	白血球数・血小板数・MCV・ MCH・MCHC	○	○	○	○	○	
呼吸器系	胸部X線	○	○	○	○	○	
	肺機能測定					○	
消化器系	胃部X線		○	○	○	○	
便潜血反応	潜血2回法		○	○	○	○	
心電図	安静時	○	○	○	○	○	□
腹部超音波	肝臓・胆嚢・膵臓・腎臓・脾臓					○	
婦人科	子宮細胞診(医師・自己採取)			●	●	OP女性	
	乳房視触診(視触診のみ不可)			△OP女性		△OP女性	
	マンモグラフィ			OP女性		OP女性	
	乳房超音波検査			OP女性	○	OP女性	

*上記の項目は契約健診機関における各健診の一般的な検査項目です。実施健診機関により実施項目について若干の過不足が生じることがありますので、あらかじめご承知おきください。

*□は医師の判断に基づき実施、●はいずれかの項目を実施、△一部の健診機関のみ実施、OPはオプション検査項目。

⑦メンタルヘルス相談【年間随時】

こころの健康づくり支援として、「メンタルヘルスのカウンセリングセンター」と契約し、組合員の「こころの健康」を保つため専門カウンセラーによる電話および面接相談を行います。

なお、お悩みのある被保険者・被扶養者ご本人以外に、事業所における事務担当者等の相談も可能です。

	対応時間	利用時間	費用
電話相談	10:00~22:00 (日曜・祝日・年末年始を除く)	1人1日1回 20分程度	無料
面接相談	12:00~20:00 (日曜・祝日・年末年始を除く)	1回の相談で 原則50分間	年度中(4月~翌年3月)は1人5回まで無料。6回目からは有料。

電話・面接相談共通 専用ダイヤル
0120-277-722

⑧禁煙キャンペーン【7月~8月】

喫煙が習慣化している方に対し、日々の生活習慣を見直し未来に向けて健康な体を築いていただくことを目的に、電話・メール・手紙を活用した禁煙支援を実施します。

⑨歯みがきキャンペーン【6月】

口腔疾患の予防・改善は、全身の健康の保持・増進に密接な関連があり、口腔ケアに対する重要性が高まっています。

口腔疾患を予防・改善するには毎日の歯みがき

が効果的であることから、歯みがき習慣づくりの一助として、1日3回の歯みがきを推進するキャンペーンを実施し、組合員の健康の保持・増進を支援します。

⑩脳検査事業【年間随時】

東振協との共同事業として実施し、一般医療機関の平均価格よりも低廉な価格で脳検査(MRA・MRI検査)が受診可能な医療機関をご紹介します。

⑪電話保健指導【8月~2月】

健診受診率の低い60歳代の被扶養者を対象に、アンケート調査を実施し、その内容に基づき、生活習慣、医療、服薬に関する指導・相談を保健師等の専門職が電話で行います。

(4) 体育奨励

組合員の皆さまの体力づくりにお役立ていただけるよう、健康ハイキングなど健康・体力づくり事業を実施します。

また、組合員の皆さまの余暇の保養にご活用いただけるよう、健康づくり施設(日帰り施設・宿泊施設)を開設します。

①健康ハイキング

ア. 潮干狩り大会【5月14日(日)】

春に千葉県木更津市において潮干狩り大会を開催します。

イ. ウォーキング大会【秋11月頃】

秋にウォーキング大会を開催します。(開催場所・内容は未定)

②地方補助金

遠隔地のため、組合が実施する健康ハイキングに参加することが困難な地方の加入事業所、支店、営業所の被保険者の皆さまについて、事業所もしくは支店・営業所ごとに体育事業(野球大会、ボウリング大会、ハイキング等)を企画・実施された場合は、

③健康づくり施設

1人1,000円を上限として補助金を支給します。組合では、皆さまの保養、健康・体力づくりにお役立ていただくため、健康づくり施設として「宿泊施設」・「日帰り施設」・「スポーツクラブ」と契約し、利用者に対する補助を行っております。利用される施設により申込み・利用方法が異なりますので、詳細については以下の説明をよくお読みください。

●組合補助

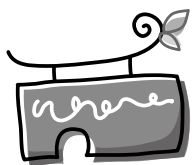
	補助金	補助利用回数
宿泊	1泊につき2,000円	回数の制限はありません。 ただし年度内補助金は10,000円を上限とします。 (補助金は組合加入の被保険者・被扶養者の方にそれぞれ支給します。)
日帰り	1回の利用ごとに 大人 1,000円 小人 500円	

*被保険者・被扶養者以外の方も施設の利用は可能ですが、補助金の支給対象外です。
*補助金の支給は、組合が健康づくり施設として契約した施設・旅行代理店に限り支給いたします。

●組合補助申請後の取消し・変更について

組合補助の申請後、取消しまたは利用者変更等、内容の変更がある際は、速やかに組合および予約先までご連絡ください。

なお、宿泊施設の利用取消し(キャンセル)料につきましては、組合補助金の対象外となります。



日帰り施設



施設一覧

場 所	利 用 料 金					
	区 分	一般料金	契約料金	組合補助	自己負担	
東京ディズニーランド 東京ディズニーシー (千葉県浦安市)	大人 (18歳以上)	7,400円	7,400円	1,000円	6,400円	
	中人 (中学・高校生)	6,400円	6,400円	1,000円	5,400円	
	小人 (4歳以上)	4,800円	4,800円	500円	4,300円	
大江戸温泉物語 ※1 (東京都江東区)	大人 (中学生以上)	(昼・平日)	2,612円	1,986円	1,000円	986円
		(昼・土日祝日)	2,828円	1,986円	1,000円	986円
		(特定日)	2,936円	1,986円	1,000円	986円
		(夜・平日)	2,072円	1,554円	1,000円	554円
		(夜・土日祝日)	2,288円	1,554円	1,000円	554円
		(夜・特定日)	2,396円	1,554円	1,000円	554円
	小人 (4歳以上) (全 日)	1,058円	540円	500円	40円	
浦安万華郷 (千葉県浦安市)	大人 (中学生以上)	(平 日)	1,748円	1,424円	1,000円	424円
		(土日祝日)	2,072円	1,424円	1,000円	424円
		(特定日)	2,396円	2,396円	1,000円	1,396円
	小人(4歳~小学生)	(平 日)	734円	410円	410円	0円
		(土日祝日)	842円	410円	410円	0円
		(特定日)	950円	950円	500円	450円
豊島園庭の湯 ※2 (東京都練馬区)	大人 (中学生以上)	(平 日)	2,310円	2,010円	1,000円	1,010円
		(土日祝日)	2,310円	2,110円	1,000円	1,110円
東京ドーム天然温泉 スパ・ラクーア (東京都文京区)	大人 (18歳以上)	(平 日)	2,634円	2,268円	1,000円	1,268円
		(土日祝日・特定日)	2,958円	2,592円	1,000円	1,592円
	中人 (中学・高校生)	(平 日)	1,836円	1,836円	1,000円	836円
		(土日祝日・特定日)	2,160円	2,160円	1,000円	1,160円
	小人 (小学生)	(平 日)	1,836円	1,836円	500円	1,336円
(土日祝日・特定日)		2,160円	2,160円	500円	1,660円	
東京サマーランド (東京都あきる野市)	大人 (中学生以上)	(夏 季)	4,500円	3,900円	1,000円	2,900円
		(通 常 期)	3,000円	2,600円	1,000円	1,600円
	大人 (61歳以上)	(夏 季)	2,000円	1,500円	1,000円	500円
		(通 常 期)	1,500円	1,200円	1,000円	200円
	小人 (小学生)	(夏 季)	3,000円	2,800円	500円	2,300円
		(通 常 期)	2,000円	1,700円	500円	1,200円
	幼児 (2歳以上)	(夏 季)	2,000円	1,500円	500円	1,000円
		(通 常 期)	1,500円	1,200円	500円	700円

場 所	利 用 料 金				
	区 分	一般料金	契約料金	組合補助	自己負担
スパリゾート・ ハワイアンズ ※3 (福島県いわき市)	大人(中学生以上)	3,240円	2,920円	1,000円	1,920円
	小人(小学生)	2,060円	1,860円	500円	1,360円
	小人(3歳~未就学児)	1,450円	1,300円	500円	800円
東武動物公園スーパープール (夏季のみ開設) (埼玉県南埼玉郡)	大人(中学生以上)	2,400円	2,000円	1,000円	1,000円
	小人(3歳以上)	1,100円	900円	500円	400円
としまえんプール (夏季のみ開設) (東京都練馬区)	大人(中学生以上)	(夏の1日券) 4,500円 (プール券) 4,000円	3,000円	1,000円	2,000円 1,500円
	小人(3才~小学生)	(夏の1日券) 3,500円 (プール券) 3,000円	2,000円	500円	1,500円 1,000円
	新江ノ島水族館 (神奈川県藤沢市)	大人(18歳以上)	2,100円	1,890円	1,000円
中人(高校生)		1,500円	1,350円	1,000円	350円
中人(中学生)		1,000円	900円	900円	0円
小人(小学生)		1,000円	900円	500円	400円
幼児(3歳以上)		600円	540円	500円	40円
富士急ハイランド (山梨県富士吉田市)	大人(18歳以上)	(入園のみ) 1,500円 (フリーパス) 5,700円	1,400円	1,000円	400円 4,100円
	中人(中学・高校生)	(入園のみ) 1,500円 (フリーパス) 5,200円	1,400円	1,000円	400円 3,600円
	小人(3歳以上)	(入園のみ) 900円 (フリーパス) 4,300円	700円	500円	200円 3,400円

*掲載内容は予告なく変更になることがありますので、あらかじめご承知おきください。

*施設により、深夜利用滞在時の割増料金が別途発生します。

※1 大江戸温泉物語の夜(ナイター)料金は、午後6時以降に利用したときの金額となります。また、特定日については施設ホームページをご参照ください。

※2 豊島園庭の湯は中学生未満の方のご利用はできません。

※3 スパリゾート・ハワイアンズは、8月より料金の改定が予定されています。ご利用の際は施設へご確認ください。

【利用補助金】

1回の利用につき
大人(中学生以上) 1,000円
小人(小学生以下) 500円

※当組合の被保険者・被扶養者以外の方は補助対象外です。

【利用手続き】

①「健康づくり施設(日帰り施設)利用申込書」に記入押印し、事業所を通じて提出してください。

申込みは一度の提出につき申込書1枚を原則とし、1施設および1回利用分として受付します。

②「健康づくり施設割引利用券※」を発行します。

※東京デイズニード、東京デイズニードは「コーポレートプログラム利用券」を発行します。

③利用日に日帰り施設のチケット販売窓口で②を提出し、利用料金から組合補助金を差し引いた額をお支払いください。

【注意事項】

利用直前の申込みはお受けできない場合があります。あらかじめ余裕をもってお手続きください。

組合が発行した「健康づくり施設(日帰り施設)利用券」等は、他人へ譲渡できません。施設窓口で身分確認を求められる場合がありますので、あらかじめご承知おきください。

また、後日、不正が発覚した場合は、申込者に対し利用補助金の返還請求をさせていただきます。また、以後の申込みをお断りさせていただきますので、併せてご承知おきください。

東京デイズニールリゾート 「コーポレートプログラム」の ご利用について

組合では、組合員の方々に東京デイズニールリゾートの対象施設などを特別料金でご利用いただける東京デイズニールリゾート

「コーポレートプログラム」に参加しております。

29年度の特典は次のとおりですので、ご確認ください。



特典① 「コーポレートプログラム利用券」

東京デイズニールランド、東京デイズニールシーのチケット購入時に、利用（補助）金額を差し引いた料金で、チケットが購入できる「コーポレートプログラム利用券」をご利用いただけます。

特典② サンクス・フェスティバル （特別価格のパスポート）

期間中、東京デイズニールランド、東京デイズニールシーのチケットが特別価格で購入いただけます。

【購入対象者】

当組合の被保険者とそのご家族

【パスポート利用期間】

- ① 2017年9月1日（金）～9月30日（土）
 - ② 2018年1月～2月（詳細な日程は、現在調整中）
- ※土日祝日を含む全日対象
※入園保証なし（入園制限中のパークではご利用いただけません）

【パスポート料金】

- 大人（18歳以上）
 - 6、500円（通常料金）
 - 7、400円（中人（中学・高校生）12～17歳）
 - 5、600円（通常料金）
 - 6、400円（小人（幼児・小学生）4～11歳）
 - 4、200円（通常料金）
 - 4、800円

【パスポート購入方法】

「パスポート購入申込書」をチケット販売窓口にて出しご購入ください。

なお、「パスポート購入申込書」は各利用期間にあわせて、健保ニュースまたは利用者専用サイトにてご案内します。

特典③ 「コーポレートプログラム利用券」 プレゼントキャンペーン

コーポレートプログラム利用券を使ってパークチケットをご購入のうえ、対象期間中に来園、ご応募いただいた方に、抽選で素敵なプレゼントが当たるキャンペーンを実施します。

【開催日】

2017年4月4日（火）～7月7日（金）

【応募方法】

対象期間中に「東京デイズニールランド」または「東京デイズニールシー」のいずれかのパークにご来園いただき、指定の応募用紙に必要事項をご記入のうえ、パーク内のメールボックスへ投函してください。
※応募用紙、プレゼント等の詳細は、健保ニュース4月号の8ページ「健康づくり施設のご案内」で確認ください。

※利用者特典の詳細や、キャンペーンその他の情報については以下のサイトでご確認ください。

◎東京デイズニールリゾート・コーポレートプログラム利用者専用サイト <http://dcp.go2ldr.com>

※同サイトで「コーポレートプログラム」サンクス・フェスティバル「パスポート」購入申込書のダウンロードをする際は、ID/パスワードの入力が必要ですので、組合までお問い合わせください。



「FUJIYAMA 倶楽部」 のご利用について

富士急ハイランドに代表される富士急グループの遊園地やゴルフ場等の施設を、優待料金にてご利用いただけます。

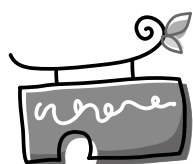
※メンバー特典の詳細や、キャンペーン等の情報については左記のサイトでご確認ください。

©FUJIYAMA倶楽部ウェブサイト

<http://www.fujiky.co.jp/club/>

【利用方法】

FUJIYAMA倶楽部ウェブサイトから利用証明書を発行・印刷後に現地施設へお持ちいただくことにより、優待価格でご利用になることができます。なお、利用証明書の発行には専用ID【sokko】とパスワード【2295】を所定の欄に入力してください。



宿泊施設



ラフォーレ倶楽部

(法人ビラ会員)

【予約先】

※各施設へ直接予約してください。

※予約の際には、

- ① 組合名
- ② 法人ビラ会員番号
(No.20024)
- ③ 利用年月日
- ④ 利用施設名
- ⑤ 利用人数
(大人・小人の別)
- ⑥ 事業所名
- ⑦ 利用代表者名、連絡先電話番号、
被保険者証の記号・番号
- ⑧ 利用形態
- ⑨ テニス、ゴルフ等の利用希望をお
伝えください。



※インターネット申込み

※事前に利用登録を必要とします。ラフォーレ倶楽部ホームページ「インターネット利用者登録」から指示にしたがい登録を行ってください。手続きにあたり、法人会員番号欄には【20024】、法人パスワード欄には【20024cc】を入力してください。

【トップシーズンの予約】

トップシーズンの期間、一部の施設において、通常の予約取扱いは異なり、エントリー方式での申込みを行っております。エントリーはラフォーレ倶楽部ホームページのエントリー専用ページからの受付となります。詳細はラフォーレ倶楽部ホームページでご確認ください。

【利用手続き】

- ① 予約後、「健康づくり施設（宿泊施設）利用申込書」（2枚複写）に被保険者・被扶養者名を記入（宿泊無料の乳幼児は無記入）し、事業所を通じて利用日の2週間前までに提出してください。
- ② 「健康づくり施設（宿泊施設）利用連絡票」（複写2枚目）を発行します。
- ③ 宿泊施設で②を提出し、総費用から組合補助金を差し引いた額をお支払いください。

※ラフォーレ倶楽部提携ホテルも利用できますが、補助金の対象にはなりませんのでご注意ください。

なお、予約後の組合への申込みは不要です。利用日に施設フロントへ被保険者証をご提示ください。

ラフォーレ倶楽部（法人ビラ会員）対象施設

宿泊施設利用料金（お一人様/サービス料込・消費税別/単位：円）

施設・日程により、食事付のご予約に限らせていただく場合がございます。

施設名	予約電話番号 (予約専用)	宿泊料金	食事料金 ()内はお子様		備考
			朝食	夕食	
軽井沢マリオットホテル (長野県北佐久郡)	Tel0267-44-4489	4,500円～	3,850円 (1,900円)	6,600円～ (3,300円～)	
ラフォーレ蔵王 リゾート&スパ (宮城県刈田郡)	Tel0224-34-1489	4,000円～	2,000円 (1,000円)	4,600円～ (1,200円～)	
リゾートホテル ラフォーレ那須 (栃木県那須郡)	Tel0287-76-3489	4,000円～	2,000円 (1,000円)	4,600円～ (2,300円～)	
ラフォーレ倶楽部 箱根強羅 湯の樓 (神奈川県足柄下郡)	Tel0460-86-1489	4,500円～	2,500円 (1,000円)	9,000円～ (4,400円～)	
ラフォーレ倶楽部 伊東温泉 湯の庭 (静岡県伊東市)	Tel0557-32-5489	4,000円～	2,500円 (1,000円)	6,800円～ (2,300円～)	
総合リゾートホテル ラフォーレ修善寺 (静岡県伊豆市)	Tel0558-74-5489	4,000円～	2,000円 (1,000円)	4,600円～ (1,500円～)	ゴルフ(税別) 4,500円～
リゾートホテル ラフォーレ山中湖 (山梨県南都留郡)	Tel0555-65-8489	リノベーション工事に伴い全館クローズ (夏以降リブランドオープン予定)			
ラフォーレ倶楽部 ホテル白馬八方 (長野県北安曇郡)	Tel0261-75-5489	4,500円～	2,500円 (1,000円)	4,600円～ (2,300円～)	
総合リゾートホテル ラフォーレ琵琶湖 (滋賀県守山市)	Tel077-584-3489	4,000円～	2,000円 (1,000円)	4,600円～ (1,100円～)	夏以降 リブランド予定
リゾートホテル ラフォーレ南紀白浜 (和歌山県西牟婁郡)	Tel0739-82-1489	4,500円～	2,000円 (1,000円)	4,600円～ (1,200円～)	夏以降 リブランド予定
ラフォーレ倶楽部ホームページ http://www.laforet.co.jp/member/soko/					

* 宿泊料金は1室を定員利用した場合の1名様相当額です。定員に満たない人数でお申込みの場合は差額相当の追加料金を申し受ける場合がございます。

* 宿泊期間により宿泊料金が異なります。ラフォーレ倶楽部ホームページの宿泊料金カレンダーをご確認ください。

* 客室・定員についてはラフォーレ倶楽部ホームページをご確認ください。

* リブランド予定施設（修善寺ホテル棟、山中湖、琵琶湖、南紀白浜）のリブランド後の利用料金はラフォーレ倶楽部ホームページをご確認ください。

JTB契約保養所システム

【補助対象施設】

JTBの協定宿泊施設

※JTBの支店窓口において、国内宿泊パッケージツアー等の宿泊（旅行）代金を精算するものが対象となります。なお、旅物語・海外旅行については補助の対象になりませんので、ご注意ください。

【予約先】

全国JTB支店窓口

【利用手続き】

- ① 最寄りのJTB支店窓口において予約をします。
- ② 予約後、「JTB契約保養所（宿泊）利用申込書」（4枚複写）に記入・押印のうえ、お勤めの事業所を通じて利用日の2週間前までに組合へ提出してください。
- ③ 組合において利用承認印を押し、「JTB契約保養所（宿泊）利用申込書」（複写3枚分）をお返しします。
- ④ 再度、予約したJTB支店窓口へ③を持参し、総費用から組合補助金を差し引いた額を支払ってください。
- ⑤ 利用当日、JTBより発行されたクーポン券を持参し、利用する交通機関、宿泊施設等の窓口・フロントに提出してください。

【注意事項】

※組合へ申込書を提出する前に、JTBにおいて料金全額の精算を済ませてしまった場合は、いかなる場合であつても補助金の支給はできません。予約の時点では料金全額の精算はせず、必要に応じて申込内金のみを支払い、一旦組合へ申込書を提出して利用承認を受けてから、再度JTB支店窓口へ行き、組合補助の金額を差し引いて精算となります。

❖ インターネットによる予約および宿泊料決済の場合は補助金を利用できません。

スパリゾート・ハワイアンズ

対象施設は次の表のとおりです。予約センター以外（ハワイアンズホームページ内のインターネット予約も含む）でこの予約の場合は組合補助が支給されません。あらかじめご承知おきください。利用料金は1泊2食付・大人1人あたりの平日の目安料金です。利用棟、時期、人数、食事等により異なりますので予約時にご確認ください。



施設名	利用料金	予約先
ホテル ハワイアンズ	12,906円～	東京予約センター（日祝日休み） 03-5623-1651 平日9:30～18:30 土曜9:30～12:30
ウィルポート	15,822円～	いわき予約センター 0246-43-2644 全日9:30～18:30
モノスタワー	17,766円～	
所在地 福島県いわき市常盤藤原町蔵平50		

* 利用料金は宿泊料・ハワイアンズ入場料（2日間有効）・消費税込みの金額です。
* 別途入湯税がかかります（大人のみ）。

【予約先】

右表の予約センターで電話予約。※予約の際は必ず「倉庫業健康保険組合の組合員」と申し添えてください。

【利用手続き】

- ① 予約後、「健康づくり施設（宿泊施設）利用申込書」（2枚複写）に被保険者・被扶養者名を記入（宿泊無料の乳幼児は無記入）し、事業所を通じて利用日の2週間前までに組合に提出してください。
- ② 「健康づくり施設（宿泊施設）利用連絡票」（複写2枚目）を発行します。
- ③ 宿泊施設で②を提出し、総費用から組合補助金を差し引いた額をお支払ってください。

山の家、公的保養施設

対象施設は、「山の家（全国7施設）」、「休暇村（全国37施設）」、「ハイツ・いこいの村（全国20施設）」です。施設の詳細は、組合ホームページ（<http://www.sokokenpo.or.jp>）にてご確認ください。なお、組合ホームページを閲覧いただけない方には、「宿泊施設一覧」を送付いたしますので、組合保健事業課（03-3632-8436）までご連絡ください。

【予約先】

各施設へ直接予約してください。予約の際は必ず「倉庫業健康保険組合の組合員」と申し添えてください。

【利用手続き】

- ① 予約後、「健康づくり施設（宿泊施設）利用申込書」（2枚複写）に被保険者・被扶養者名を記入（宿泊無料の乳幼児は無記入）し、事業所を通じて利用日の2週間前までに組合に提出してください。
- ② 「健康づくり施設（宿泊施設）利用連絡票」（複写2枚目）を発行します。
- ③ 宿泊施設で②を提出し、総費用から組合補助金を差し引いた額をお支払ってください。

共同利用保養所

共同利用保養所とは、各健康保険組合が所有する保養所を他の健康保険組合の加入者の方々にも利用できるようにしたものですので、利用日などに若干の制約がありますが、比較的安価でご利用いただけます。旅のプランにぜひお役立てください。

❖東振協共同利用保養所（関東・中部・関西地方24施設）

対象施設は一覧表のとおりです。利用料金は1泊2食付・大人1人あたりの料金です（一部施設を除く）

施設名	利用料金（税込）		問い合わせ・予約先
	平日（土除く）	休・前日	
金型はこね荘（神奈川県足柄下郡）	9,300円	10,800円	日本金型工業健康保険組合・総務課施設係 TEL03-3255-7672
金型あかくら荘（新潟県妙高市）	7,800円	9,800円	
金型かわじ荘（栃木県日光市）	6,700円	8,800円	
みやぎの（神奈川県足柄下郡）	7,000円	7,000円	電設工業健康保険組合・保健施設課 TEL03-3265-0303
かるいざわ（長野県北佐久郡）	2,000円 （食事無）	2,000円 （食事無）	
おんじゅく（千葉県夷隅郡）	7,000円	7,000円	
伊豆山温泉保養所 （静岡県熱海市）	9,000円	9,000円	東京電子機械工業健康保険組合・事業部施設課 TEL03-3843-1454
上総一宮海浜保養所 （千葉県長生郡）	8,000円	8,000円	
仙緑苑（神奈川県足柄下郡）	7,000円	7,000円	デパート健康保険組合・施設課 TEL03-3279-5953
せせらぎ荘（栃木県日光市）	7,000円	7,000円	
オレンジドームゆがわら （神奈川県足柄下郡）	6,000円	7,000円 （8月）	東京都電機健康保険組合・健康事業課 TEL03-3834-7216
強羅グリーンハイツ （神奈川県足柄下郡）	6,000円	7,000円 （8月）	
洛北荘 （京都府京都市）	7,000円	8,000円 （11月）	
今井浜荘 （静岡県賀茂郡）	8,000円	8,000円	東京文具工業健康保険組合・保健事業課 TEL03-3866-8694
天城の里20 （静岡県伊豆市）	8,000円	8,000円	産業機械健康保険組合・保健事業課 TEL03-5232-5006
白樺（長野県北佐久郡）	7,500円	7,500円	東京金属事業健康保険組合・総務部施設課 TEL03-3866-2874
悠楽館（静岡県熱海市）	7,500円	7,500円	
熱海リフレッシュセンター （静岡県熱海市）	8,000円	—	全国設計事務所健康保険組合・施設事業部施設課 TEL03-3404-9545
サンライズ熱海 （静岡県熱海市）	9,000円	9,500円	東京実業健康保険組合・施設課 TEL03-3663-1361
保養所あじろ （静岡県熱海市）	6,500円	6,500円	東京トラック事業健康保険組合・総務課 TEL03-3264-2364
薫風荘 （静岡県熱海市）	7,200円	7,200円	測量地質健康保険組合・施設課 TEL03-3987-3151
箱根強羅山荘 （神奈川県足柄下郡）	9,000円	—	東京文具販売健康保険組合・保健施設課 TEL03-3866-7176
みやぎの （神奈川県足柄下郡）	7,000円	7,000円	東京都家具健康保険組合・総務課 TEL03-3833-6161
大町山荘 （長野県大町市）	5,940円	5,940円	東京薬業健康保険組合・健康増進課施設管理係 TEL03-3581-1234

*利用料金は変更になる場合があります。予約時にご確認ください。

*施設の詳細につきましては、東振協ホームページ（<http://www.toshinkyo.or.jp/>）「保養所の利用案内」をご覧ください

◆ 健保連共同利用保養所
(全国約60施設)

健保連共同利用保養所の詳細は同団体のホームページ (<http://www.kenporen.com/>) でご確認ください。

【補助対象施設】

各健康保険組合で所持している保養所
保養所の詳細は東振協、ならびに健保連ホームページに掲載されています。
なお、各健康保険組合が別途契約している施設(一般旅館など)については補助の対象となりませんのでご注意ください。



【予約先】

利用になりたい保養所の予約先へ電話等でお問い合わせください。

【利用手続き】

予約先にお問い合わせください。問い合わせや予約時は「東振協の共同利用保養所」または「健保連の共同利用保養所」の件であること、また「倉庫健康保険組合の組合員」である旨を必ずお伝えください。

※利用日によっては制限を受けることがあります(ゴールデンウィーク、夏季、年末年始の繁忙期など)。また、利用取消時にキャンセル料がかかる場合があります。問い合わせの際に併せてご確認ください。

【補助金の申請】

① 予約後、「東振協・健保連共同利用保養所補助金申請書」(2枚複写)に記入押印のうえ、事業所を通じて倉庫健康保険組合に提出してください。

② 「東振協・健保連共同利用保養所補助金請求書」(複写2枚目)を発行します。利用後に補助金をご請求の際、必要となりますので大切に保管してください(予約先や保養所への提出は不要です)。

③ 保養所利用後、②の補助金請求書に、

領収書(利用者名と宿泊料金が明記されたもの)の写しを添付して、再度倉庫健康保険組合へ提出してください。ご指定の口座に補助金を振り込みます。

※この補助金申請書は、補助金支給を目的として倉庫健康保険組合へ提出いただくものとなります。予約先へ提出される宿泊申込書とは異なりますのでご注意ください。

【注意事項】

予約申込方法はそれぞれの予約先で異なりますので、必ず相手方の指示にしたがって手続きを進めてください。

※ご利用にあたり、保養所や予約先に迷惑をかけないよう十分に心がけてください。

※施設により別途入湯税がかかる場合があります。また利用料金は変更になる場合があります。予約時にご確認ください。



スポーツクラブ「ルネサンス」のご利用について

スポーツクラブ「ルネサンス」を割引価格でご利用いただけます。

同クラブは、直営・提携施設併せて全国約200の施設があり、トレーニングジム・プール・スタジオ・お風呂等さまざまな設備の利用ができます。また、身体の測定を行い、個人に合ったトレーニングプログラムをご提案することもできます。被保険者および被扶養者の皆さまのストレス解消・健康増進のために、ぜひともご活用ください。

【利用対象者】

当組合の被保険者・被扶養者（15歳以上）



【利用種別・料金】

会員種別 名称	Monthlyコーポレート会員（月会費）	1Dayコーポレート会員（都度利用）
内 容	全国のルネサンスクラブ（直営店）が月に何回でも利用することができる、使い放題の制度。たくさん通える月はMonthly会員がお得です！	全国のルネサンスクラブならびに提携施設を使いたいときに、その都度払いで利用することができる制度。忙しい月は1Day会員がお得です！
利用料金	ご本人負担：月会費 7,800円/月（税別）	ご本人負担：都度利用 1,500円/回（税別） ※提携施設は料金が異なる場合があります。
利用手続き	以下のものをご用意いただきルネサンスのフロントにご持参ください。	
	①健康保険被保険者証（コピー可） ②会員証発行事務手数料（税別1,000円） ※無料キャンペーン期間あり ③月会費2ヵ月分（16日以降のご入会の場合は、初月月会費は半額のため1.5ヵ月分） ④写真（横2.5cm×縦3cmを2枚・スナップ写真OK） ⑤金融機関口座番号・支店名のわかるもの＋届出印	①健康保険被保険者証（コピー可） ②会員証発行事務手数料（税別1,000円） ※無料キャンペーン期間あり ③写真（横2.5cm×縦3cmを2枚・スナップ写真OK）

会員変更が無料で自由にできるので、退会や休会の必要がなく、気軽にご利用いただくことが可能です。例えば…忙しい月は都度利用の「1Dayコーポレート会員」に、たくさん通える月は何回でも使える「Monthlyコーポレート会員」に自由に切り替えられるので、忙しくても継続的にクラブをご利用いただけます。

【利用対象施設】

直営施設（月利用&都度利用が可能） <http://www.s-re.jp/club/>

提携施設（都度利用のみ可能） <http://hcbiz.s-re.jp/btobtoc/clublist.pdf>

※提携施設のセントラルスポーツクラブは利用対象外となります。

※利用対象施設は組合ホームページ（「倉庫健保」で検索可）でもご確認いただけます。

【お問い合わせ先】

ルネサンス ヘルスケア事業本部

☎03-5600-5399

※営業時間 平日10:00～18:00

参考資料 平成29年度保健事業予定表

	4月	5月	6月	7月	8月	9月	10月	11月	12月	1月	2月	3月
特定健康診査	○	○	○	○	○	○	○	○	○	○	○	○
特定保健指導	○	○	○	○	○	○	○	○	○	○	○	○
機関誌発行	○			○			○			○		
組合ホームページ	○	○	○	○	○	○	○	○	○	○	○	○
育児雑誌・解説書・啓蒙書等の配付	○	○	○	○	○	○	○	○	○	○	○	○
簡易生活習慣病健診	○	○	○	○	○	○	○	○	○	○	○	○
人間ドック	○	○	○	○	○	○	○	○	○	○	○	○
生活習慣病健診・婦人生活習慣病健診	○	○	○	○	○	○	○	○	○	○	○	○
会場別婦人生活習慣病健診	○	○	○	○			○	○	○	○		
保健指導	○	○	○	○	○	○	○	○	○	○	○	○
重症化予防	○	○	○	○	○	○	○	○	○	○	○	○
救急医薬品の補助								○				
インフルエンザ予防接種							○	○	○	○	○	
メンタルヘルス相談	○	○	○	○	○	○	○	○	○	○	○	○
禁煙キャンペーン				○	○							
歯みがきキャンペーン			○									
脳検査事業	○	○	○	○	○	○	○	○	○	○	○	○
電話保健指導					○	○	○	○	○	○	○	
健康ハイキング		○						○				
健康づくり施設	○	○	○	○	○	○	○	○	○	○	○	○

ひとりで悩まないで!! お気軽にご利用ください

メンタルヘルスカウンセリング

当組合の被保険者および被扶養者の方がご利用できます。経験豊かな専門カウンセラーがご相談をお受けします。相談者のプライバシーは厳守されますので、安心してご利用ください。



専用ダイヤル **0120-277-722** 携帯・PHSからも無料でご利用できます

●電話カウンセリング:

受付: 月～土曜日(日曜日・祝日・年末年始は休)
午前10時～午後10時

●面接カウンセリング: 予約受付: 月～土曜日(日曜日・祝日・年末年始は休)

午前10時～午後8時/面接は、契約年度中は被保険者・被扶養者とも1人5回まで無料、6回目から有料です。